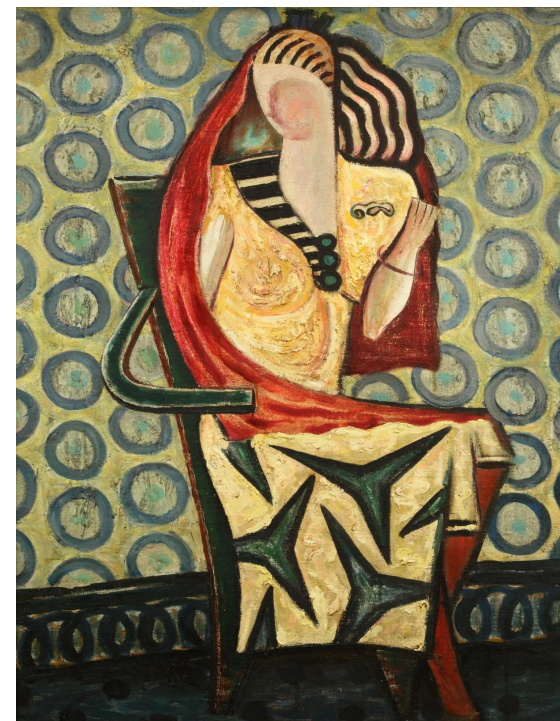


BUDGET

	Budget 2020	Realiseret 2020	Budget 2021
UDGIFTER			
Personale	4.400.000	3.895.233	4.500.000
Lokaler	900.000	1.163.977	950.000
Samlinger	130.000	80.659	120.000
Erhvervelser	150.000	1.229.544	150.000
Konservering	105.000	104.063	110.000
Udstillinger	200.000	158.139	200.000
Anden opl. Virksomhed	175.000	145.558	150.000
Administration	350.000	395.968	350.000
Renteudgifter	3.000	18.095	20.000
Henlagt	0	240.000	0
Driftsudgifter i alt	6.413.000	7.431.236	6.550.000
INDTÆGTER			
Entré	1.550.000	1.319.012	1.650.000
Butik	200.000	16.408	200.000
Café og iskiosk	-25.000	-13.898	-25.000
Ikke offentlige tilskud	400.000	1.268.279	400.000
Kontingent museumsforening	300.000	329.170	315.000
Sponsorat, lokaleleje m.m..	10.000	0	0
Tilskud Regionskommune	3.000.000	2.969.488	3.000.000
Statstilskud	1.020.000	1.365.899	1.020.000
Forbrug af henlæggelser	0	300.000	0
Driftsindtægter i alt	6.455.000	7.554.358	6.560.000
Driftsresultat	42.000	123.122	10.000



Dame med rødt sjal, 1949. Vist på udstillingen "Længsel"



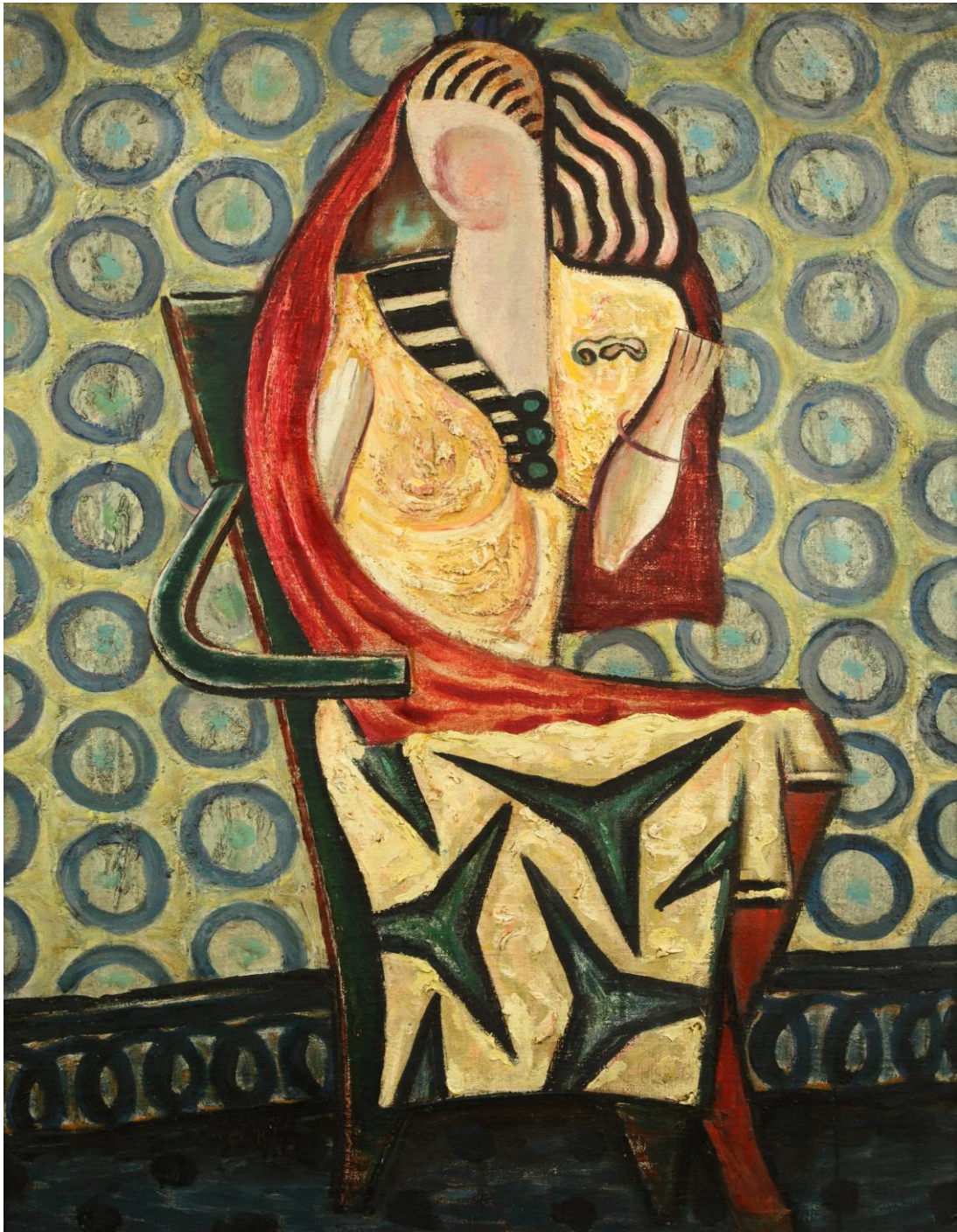
BORNHOLMS KUNSTMUSEUM

DRIFTSRESULTAT

	2019	2020
Udgifter		
Personale	4.352.245	3.895.233
Lokaler	849.084	1.163.977
Samlinger	123.128	80.659
Erhvervelser	178.300	1.229.544
Konservering	102.562	104.063
Udstillinger	241.705	158.139
Anden opl. Virksomhed	12.091	145.558
Administration	463.242	395.968
Renteudgifter	4.567	18.095
Henlagt	300.000	240.000
Driftsudgifter i alt	6.626.924	7.431.236
Indtægter		
Entré	1.675.846	1.319.012
Butik	-14.737	16.408
Café	-16.017	-13.898
Ikke offentlige tilskud	720.011	1.268.279
Kontingent museumsforening	298.152	329.170
Sponsorat, lokaleleje m.m..	11.300	0
Tilskud Bhns Regionskommune	2.898.500	2.969.488
Statstilskud	1.059.950	1.365.899
Forbrug af henlæggelser	0	300.000
Driftsindtægter i alt	6.633.005	7.554.358
Driftsresultat	6.081	123.122

STATUS pr. 31. december

	2019	2020
Aktiver		
<u>Omsætningsaktiver</u>		
Tilgodehavender	164.233	167.233
Likvid Beholdning	3.641.473	1.000.837
Varebeholdning	1.009.395	1.059.058
Tilgodehavende moms	103.258	141.435
Aktiver i alt	4.918.359	2.368.563
Passiver		
Kortfristet gæld	3.379.096	766.178
Henlæggelser pr. 31. december	1.531.766	1.471.766
Nettoformue	7.497	130.619
Passiver i alt	4.918.359	2.368.563



Dame med rødt sjal, 1949. Vist på udstillingen "Længsel"

DRIFTSRESULTAT

	2019	2020
Udgifter		
Personale	4.352.245	3.895.233
Lokaler	849.084	1.163.977
Samlinger	123.128	80.659
Erhvervelser	178.300	1.229.544
Konservering	102.562	104.063
Udstillinger	241.705	158.139
Anden opl. Virksomhed	12.091	145.558
Administration	463.242	395.968
Renteudgifter	4.567	18.095
Henlagt	300.000	240.000
	<hr/>	
Driftsudgifter i alt	6.626.924	7.431.236
Indtægter		
Entré	1.675.846	1.319.012
Butik	-14.737	16.408
Café	-16.017	-13.898
Ikke offentlige tilskud kontingent	720.011	1.268.279
museumsforening	298.152	329.170
Sponsorat, lokaleleje m.m.. tilskud Bnns	11.300	0
Regionskommune	2.898.500	2.969.488
Statstilskud	1.059.950	1.365.899
Forbrug af henlæggelser	0	300.000
	<hr/>	
Driftsindtægter i alt	6.633.005	7.554.358
Driftsresultat	6.081	123.122

STATUS pr. 31. december

	2019	2020
Aktiver		
<u>Omsætningsaktiver</u>		
Tilgodehavender	164.233	167.233
Likvid Beholdning	3.641.473	1.000.837
Varebeholdning	1.009.395	1.059.058
Tilgodehavende moms	103.258	141.435
Aktiver i alt	4.918.359	2.368.563
Passiver		
Kortfristet gæld	3.379.096	766.178
Henlæggelser pr. 31. december	1.531.766	1.471.766
Nettoformue	7.497	130.619
Passiver i alt	4.918.359	2.368.563

